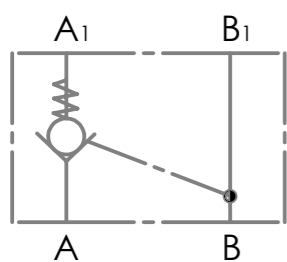


Techn. Daten:
 Nenndurchfluss 30 l/min
 Betriebsdruck 250 bar
 Federrückstellung 5 bar
 Gehäusewerkstoff Aluminium
 Filterfeinheit 25 Mikron
 Temperaturbereich -20°C bis +90°C (NBR-Dichtungen)
 Viskosität 5-500cSt
 Anschlüsse G 1/4"
 Aufsteuerverhältnis 4:1
 Ventilkolben halbkugelförmig geschliffen und gehärtet
 60-65 HRC - Stahlsitz
 Korrosionsschutz Ventileinsatz
 ZnFe-passiviert und versiegelt S4
 CrVI-frei
 Beschichtung nach LWN 920 3911 BK3

Die Einbaulage des Ventils ist beliebig
 Leckage zwischen den Anschlüssen A + B bei 50°C und 50bar
 unter Verwendung von Hydrauliköl Aral Vitam GF 46 (Typ HLP):
 5,0-40 cm³/min

Schaltsymbol



Maße ohne Toleranzangaben		Oberfläche:		Kunde	Kunden-Nr.
GEZEICHNET	DATUM	NAME	GEÄNDERT	KM HYDRAULIKSYSTEME WIESCHERSTRASSE 86 44805 BOCHUM	
GEPRÜFT	18.02.2013	B.Blum	03.03.2015		
Norm					
BENENNUNG:		WERKSTOFF:		Artikelnummer	A3
Hydraulisch entsperbares Rückschlagventil Typ RPI 06/5G		Aluminium		30000601	Rev.: a
GEWICHT:		MASSSTAB: 2:1		BLATT 1 VON 1	